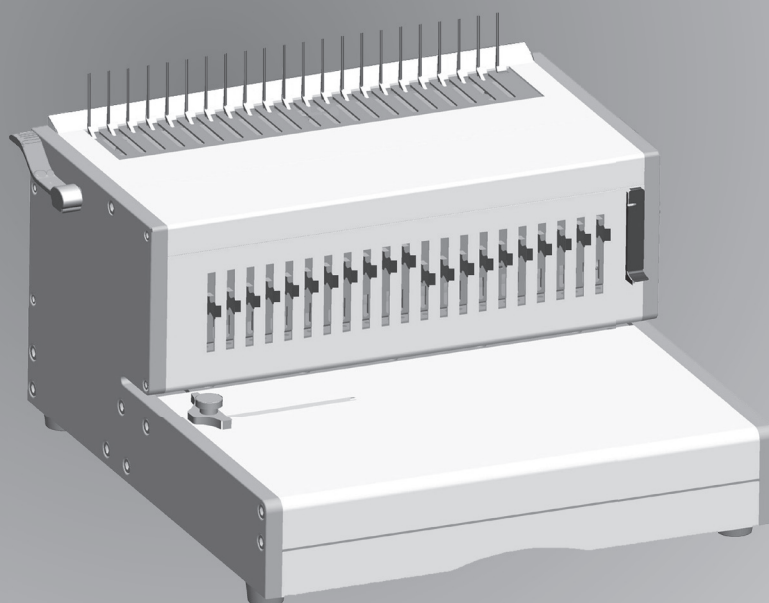




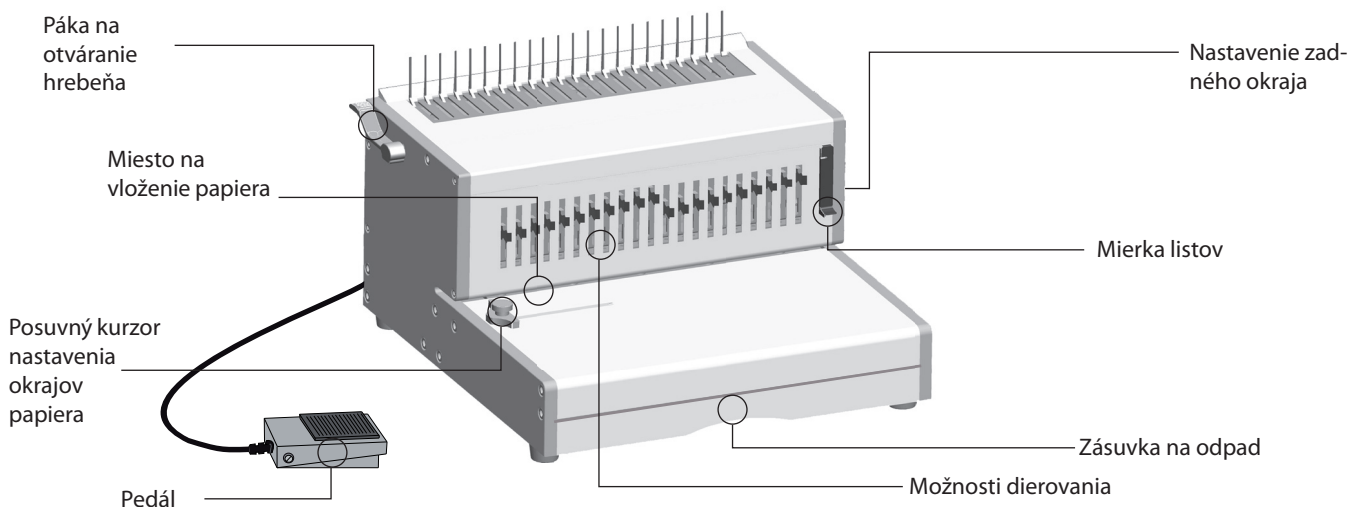
Vysokovýkonný viazač na hrebeňovú väzbu

Orion e500



SK Prosím, pred použitím si prečítajte návod.

fellowes.com



Špecifikácia

Kapacita dierovania:

Listy papierov	
70 - 80g	30 listov
Priesvitné obaly	
100-200 mikróv / 4 - 8 mm	4 listy
>200 mikróv / > 8 mm	3 listy
Iné štandardné obaly	
160-270 g	4 listy
270 g	3 listy
Kapacita viazania	
Maximálna veľkosť hrebeňa	51 mm
Maximálny počet listov (80g)	cca 500 listov

Technické údaje

Formáty papiera	A4, A5, US list, US obal
Dierovacie otvory	21
Uvoľniteľné nože	21 (1 - 21)
Nastaviteľný zadný okraj	5 polôh - (2,5 - 6,5 mm)
Výška otvorov	14,28 mm
Posuvný kurzor nastavenia okrajov papiera	áno
Kapacita zásuvky na odpad	cca 1800 listov
Netto váha	17 kg
Rozmery (ŠxHxV)	40 x 40 x 25 cm
Napätie	220-240V 50/60Hz
Výkon motora	160W 1.0 A

Dôležité bezpečnostné opatrenia - uchovajte pre ďalšie potreby

Keď dierujete:

- Vždy sa uistite, že zariadenie je na stabilnom pevnom povrchu.
- Otestujte dierovanie na skúšobných papieroch a nastavte zariadenie pred dierovaním originálnych dokumentov.
- Pred dierovaním odstráňte spinky zo zošívачky a iné kovové častice.
- Nikdy neprekračujte odporúčanú kapacitu zariadenia.
- Zariadenie umiestnite mimo zdrojov tepla a vody.
- Nikdy sa nepokúšajte otvoriť alebo inak opraviť zariadenie.

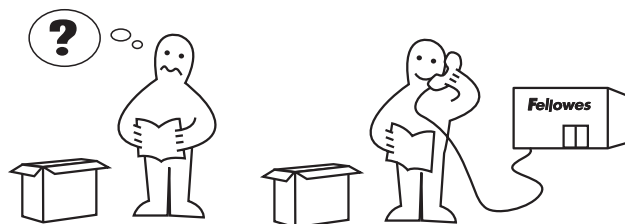
Pri viazaní:

- Umiestnite zariadenie mimo zdrojov tepla a vody.
- Nikdy sa nepokúšajte zariadenie otvoriť alebo inak opraviť.

- Zapojte zariadenie do ľahko dostupnej elektrickej zásuvky.

Upozornenie - toto zariadenie má termálnu poistku, ktorá sa aktivuje, keď zariadenie pri používaní prehreje. Zariadenie sa automaticky uvedie do prevádzky, keď bude opäť bezpečné na používanie.

Potrebuje pomoc?



V prípade poruchy alebo problému kontaktujte svojho predajcu.

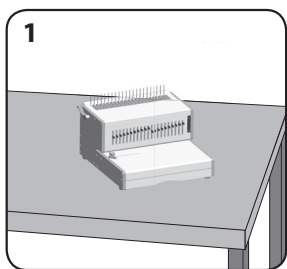
Priemer hrebeňa a veľkosti dokumentov

Priemer hrebeňa

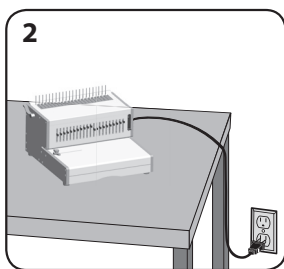
Pre správny výber priemeru hrebeňa na zviazanie dokumentu použite kartu s mierkou na dokumenty ako je to vytlačené na zariadení.

A	2-20	6mm 1/4"	2.5mm 7/64"
B	21-40	8mm 5/16"	
C	41-55	10mm 3/8"	
D	56-65	12mm 1/2"	3.5mm 9/64"
E	66-100	14mm 9/16"	
F	101-115	16mm 5/8"	
G	116-135	19mm 3/4"	4.5mm 11/64"
H	136-180	22mm 7/8"	
I	181-210	25mm 1"	
J	211-240	28mm 1 1/8"	5.5mm 14/64"
K	241-280	32mm 1 1/4"	
L	281-310	35mm 1 3/8"	
M	311-340	38mm 1 1/2"	6.5mm 16/64"
N	341-410	45mm 1 3/4"	
O	411-500	51mm 2"	
Maximálna kapacita:		Papier 80 g - 30 listov	
		PVC fólia 200 mikrónov - 4 listy	

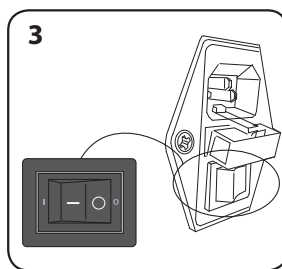
NASTAVENIE



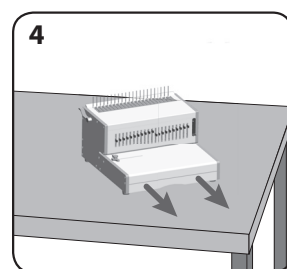
1 Uistite sa, že zariadenie je postavené na stabilnom podklade.



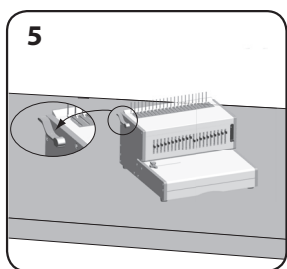
2 Vysokovýkonný viazač na hrebeňovú väzbu



3 Zasuňte kábel zariadenia do ľahko prístupnej elektrickej zásuvky.



4 Zapnite zariadenie pomocou tlačidla umiestneného vzadu.



5 Uistite sa, že páka otvárania hrebeňa je zatlačená smerom dozadu.

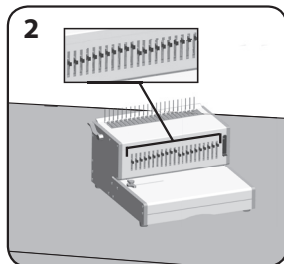
Predtým ako začnete viazať

1

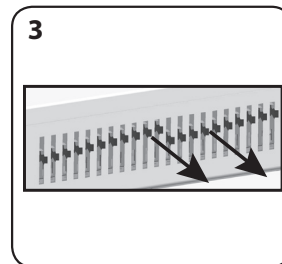
A	250	8mm	114°	
B	214-0	8mm	616°	2,5mm 7/64"
C	41-55	10mm	38°	
D	55-65	12mm	102°	
E	65-100	14mm	315°	3,5mm 9/64"
F	101-115	16mm	58°	
G	116-135	18mm	31°	
H	136-150	20mm	78°	4,5mm 11/64"
I	151-210	25mm	1°	
J	211-240	26mm	116°	
K	241-250	30mm	116°	5,5mm 14/64"
L	281-310	35mm	138°	
M	311-312	35mm	132°	
N	341-410	40mm	134°	6,5mm 16/64"
O	411-500	51mm	2°	

Max capacity: Paper x30 sheets (80gsm / 20lb)
PVC x4 sheets (200mic / 8mil)

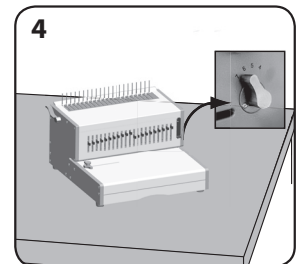
Vyberte si správny priemer hrebeňa podľa mierky v tabuľke.



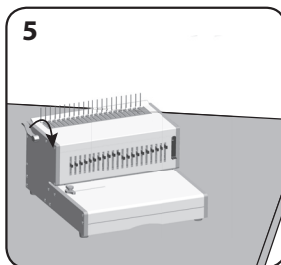
Zvoľte správny dierovací profil na aktuálnu veľkosť listov. Vyberte dierovacie nože podľa potreby.



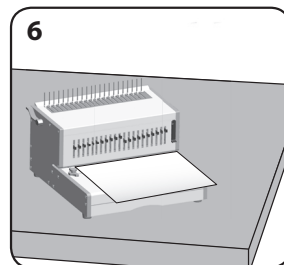
Ak chcete zrušiť dierovanie, potiahnite dierovací nôž dopredu. Otestujte dierovanie na skúšobnom papieri.



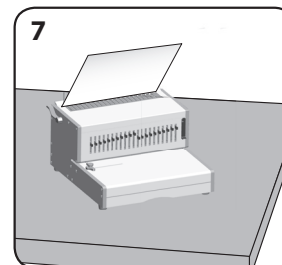
Zvoľte správnu hĺbku zadného okraja podľa počtu listov.



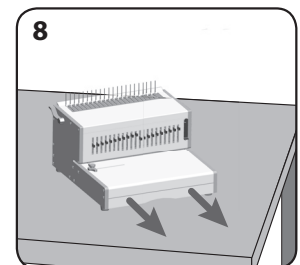
Vsuňte plastový hrebeň do otvorného mechanizmu. Potiahnite páku na otváranie hrebeňa dopredu a hrebeň sa otvorí.



Otestujte skúšobné listy na kontrolu správneho nastavenia okrajov papiera.

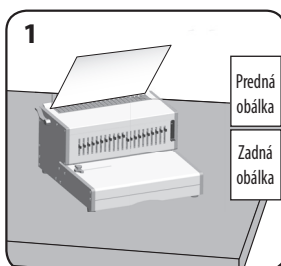


Nasuňte predierované listy priamo na otvorený hrebeň.

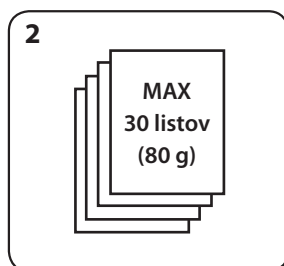


Pravidelne vyprázdňujte zásuvku na odpad - ideálne po každom použití.

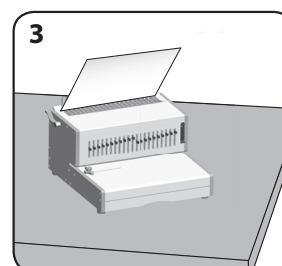
Viazanie dokumentu



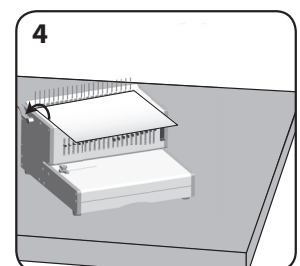
Najskôr predierujte prednú a zadnú obálku.



Dierujte listy v malých zväzkoch, aby nezaťažili zariadenie, či používateľa.



Nasadte predierované listy priamo na otvorený hrebeň. Začnite prednou časťou dokumentu.



Keď sú všetky predierované listy nasunuté na hrebeň, zatlačte hrebeňovú páku dozadu, aby sa hrebeň uzavrel a zviazaný dokument vyberte.

Úprava zviazaného dokumentu

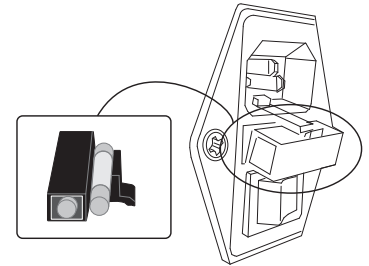
Ďalšie listy môžu byť dodatočne pridané alebo vybraté rovnakým spôsobom, ako bolo opísané vyššie.

Odstránenie odrezkov

Zásuvka na odpad by mala byť vyprázdnená po každých 50-tich použitíach, aby ste sa uistili, že sa nevyskytne nežiadúce zablokovanie.

Odstraňovanie závad

Toto zariadenie je vybavené poistkou, ktorá je uložená medzi hlavným vypínačom a sieťovou zásuvkou v zadnej časti zariadenia. Na premiestnenie poistky:
Izolujte zariadenie od zdroja prúdu. Otvorte držiak poistky s čepeľou na šrubováku.
Držiak obsahuje dve poistky, voľná poistka je náhradná. Vsuňte novú poistku do držiaka a držiak vráťte na pôvodné miesto.
Vždy použite odporúčanú poistku (120W / 2A) a **NEZAMIEŇAJTE** ju s poistkou s iným výkonom.



Problém	Príčina	Riešenie
Žiadny prúd	Zariadenie nie je zapnuté	Zapnite zariadenie zo zadu vedľa zapájania prívodu a elektrickej zásuvky
Nedieruje	Termálny spínač sa aktivoval	Nechajte zariadenie 30-60 minút vychladnúť
Dierovacie otvory nie sú v strede	Kurzor nastavenia okrajov papiera nenastavený	Prispôbte kurzor nastavenia okrajov papiera tak, aby formát dier bol správny
Zariadenie nebude dierovať	Zablokované	Skontrolujte, že zásuvka na odpad je prázdna. Skontrolujte, či nie je zablokované miesto na vloženie papiera
Dierovacie otvory nie sú paralelné s okrajom	Odrezky sú zaseknuté pod nožmi	Vezmite tvrdý kartón a vsuňte do priestoru na ukladanie papiera. Pohybujte kartónom zo strany na stranu, aby ste uvoľnili vypadané odrezky do zásuvky na odpad
Čiastočné diery	Listy nie sú správne zarovnané na spustenie dierovania	Prispôbte kurzor nastavenia okrajov papiera a testujte skúšobné listy kým to nie je nastavené správne
Chýbajúce diery	Vybrateľné nože nie sú vybrané na dierovanie	Uistite sa, že aktuálne nože sú navolené tak, aby urobili diery. Aby ste si vybrali nôž, zatlačte voliaci spínač vpredu smerom dole
Poškodené okraje dier	Pravdepodobnosť preťaženia zariadenia	Predierujte plastové obaly s papierovými listami. Znížte počet listov, ktoré dierujete

ZÁRUKA

Na zariadenie je poskytovaná 2-ročná záruka.